



G00 Naturel



G20 Blanc Cassé



O30 Beige Orange



B10 Terre de Lune



G30 Gris Souris



G50 Gris Cendre



G71 Gris Sauvage



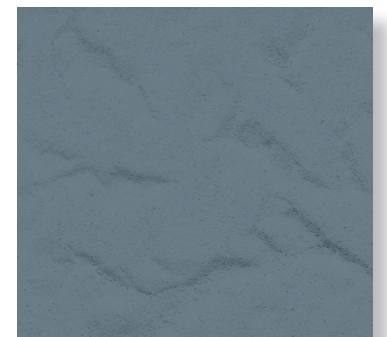
G16 Silex



B68* Ardoise



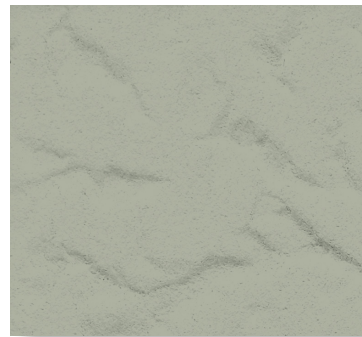
G60* Gris Volvic



G95* Gris de Payne



B14 Aigue Marine



V42 Vert Amande



T30 Terre d'Argile



T60 Terre Feutrée



T153 Sépia Beige



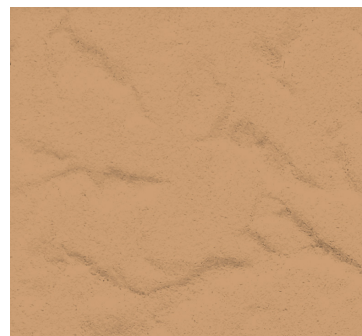
T10 Grège



G101 Gris Rose Poudré



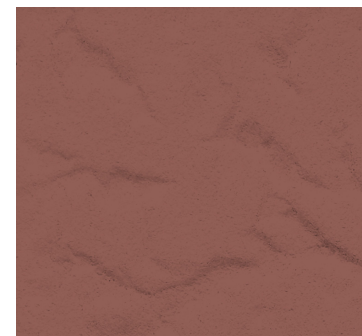
O84 Brun Orangé



O138* Tanné



G84* Marron Sépia



R122 Grès des Vosges



T164 Noisette



R64 Rose Pêche

Le DTU 26.1 limite le coefficient d'absorption du rayonnement solaire de l'enduit fini à 0.7. Les enduits de couleur foncée, du fait de leur plus grande absorption du rayonnement solaire, augmentent les contraintes et variations thermiques, favorisent le nuançage ou la perception visuelle d'efflorescences blanches et micro-fissures.

Toutes les teintes présentées sur ce document doivent être considérées comme indicatives. Leur appréciation diffère selon la luminosité de votre écran et selon le type d'imprimante si le document est imprimé.